

Wer ist für die DaLi-Studie verantwortlich?

Die DaLi-Studie ist ein Projekt am **Leibniz-Institut für Bildungsverläufe (LifBi)** in Bamberg. Am LifBi werden verschiedene Studien zu Bildung in Deutschland koordiniert. Ein Team aus Wissenschaftlerinnen und Wissenschaftlern entwickelt hier die Fragen und Aufgaben für die DaLi-Studie.

Nach den Interviews mit den Teilnehmerinnen und Teilnehmern werden die erhobenen Daten im **Forschungsdatenzentrum** des LifBi **datenschutzkonform aufbereitet**, damit Wissenschaftlerinnen und Wissenschaftler damit arbeiten können.

Das **infas Institut für angewandte Sozialwissenschaft** in Bonn führt die Befragungen durch. infas ist ein sehr erfahrenes Sozialforschungsinstitut. LifBi und infas arbeiten seit vielen Jahren bei der Durchführung wichtiger Studien zusammen. infas ist Ihr direkter **Ansprechpartner**, wenn es um die Vereinbarung von Terminen für die Befragungen geht, und versendet außerdem alle Schreiben sowie das Dankeschön, das Sie nach der Befragung erhalten.

Haben Sie noch Fragen?

infas

infas Institut für angewandte
Sozialwissenschaft GmbH
Tabea Feseker
Postfach 24 01 01
53154 Bonn
Tel.: 0800 6647436
E-Mail: dali@infas.de

Informationen zur Durchführung finden Sie
unter www.dali.infas.de

Hier geht es direkt zum Film zur DaLi-Studie:

www.dali.infas.de/film



Wissenschaftlich verantwortet und koordiniert
wird die DaLi-Studie am Leibniz-Institut für Bil-
dungsverläufe. Weitere Informationen – auch
zum wissenschaftlichen Hintergrund – finden
Sie unter www.dali-studie.de

DaLi
Daten. Deutschland. Digital.



EINE STUDIE AM
LifBi
LEIBNIZ-INSTITUT FÜR
BILDUNGSVERLÄUFE

GEFÖRDERT VOM
 Bundesministerium
für Bildung
und Forschung


Finanziert von der
Europäischen Union
NextGenerationEU

DURCHGEFÜHRT VON

infas

Die DaLi-Studie Daten. Deutschland. Digital.

Jeden Tag haben wir mit vielen verschiedenen Daten und Informationen zu tun. Beispielsweise suchen wir Informationen zu einem bestimmten Thema im Internet. Doch stimmen sie alle? Welchen Informationsquellen können wir vertrauen? Und wie gehen wir mit den Informationen um, die wir erhalten haben?



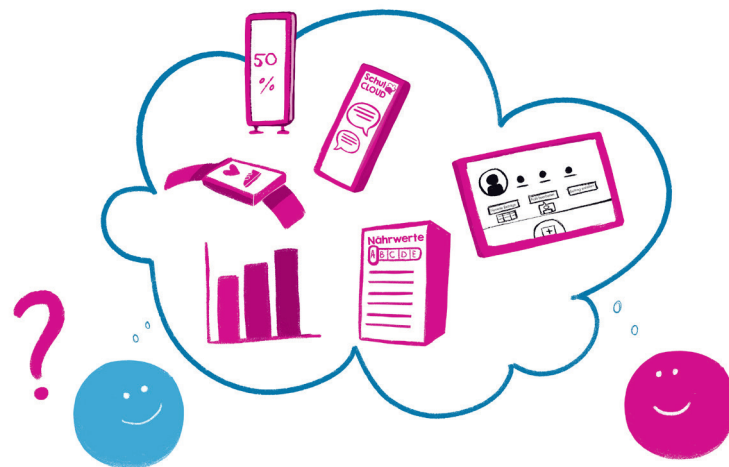
Darum geht es in der **DaLi-Studie**. Sie nimmt die **digitalen und datenbezogenen Fähigkeiten** der Bevölkerung in ganz Deutschland in den Blick. Dabei geht es auch um die Fähigkeiten, die wir alle jeden Tag und oft auch unbewusst einsetzen. Etwa wenn wir Rabattaktionen im Supermarkt vergleichen oder Wetterprognosen ansehen.

DaLi steht dabei für **Data Literacy**. Das meint die Kompetenz, Daten vielfältig zu nutzen und mit ihnen umzugehen. Für die DaLi-Studie befragen wir **11.000 Menschen** in ganz Deutschland im Alter von **10 bis 69 Jahren**. Diese Personen wurden zufällig ausgewählt.

Was sind die Ziele der DaLi-Studie?

Die DaLi-Studie kann abbilden, wie die Menschen in Deutschland Daten, Informationen und Medien nutzen und mit ihnen umgehen. Solch eine Studie gab es bisher nicht in Deutschland. Außerdem können wir mit der DaLi-Studie Erkenntnisse rund um die Entwicklung dieser Fähigkeiten erhalten.

Wir werden regelmäßig auf unserer Webseite über **neue Ergebnisse** berichten. Diese finden Sie auf **www.dali-studie.de**. Unter anderem haben Politikerinnen und Politiker großes Interesse an den Forschungsergebnissen dieser einzigartigen Studie. Deshalb werden wir die gewonnenen Erkenntnisse auch der Politik und der Praxis zur Verfügung stellen, um so z. B. Lernangebote für die Menschen in Deutschland zu verbessern.



Wie läuft die Studie ab?

Die Teilnehmerinnen und Teilnehmer der DaLi-Studie **bearbeiten** abwechslungsreiche und alltagsnahe **Aufgaben am Laptop** und **beantworten** außerdem **Fragen** z. B. zur Nutzung digitaler Medien, zum Interesse an digitalen und datenbezogenen Inhalten oder zur Selbsteinschätzung ihrer Fähigkeiten.



Für unsere Befragung und die Bearbeitung alltagsnaher Aufgaben würden wir Sie gerne zu Hause besuchen. Den Laptop bringen wir mit. Nach dem Interview erhalten Sie **50 Euro**.

Bitte unterstützen Sie uns bei der DaLi-Studie! Nur so können wir viele Fragen rund um die digitalen und datenbezogenen Fähigkeiten der Menschen in ganz Deutschland beantworten.

Ihre Teilnahme ist selbstverständlich freiwillig!
Ihre Daten werden streng vertraulich behandelt und nur für wissenschaftliche Zwecke verwendet.